

令和5年3月発行

# 秋田市ファミリー・サポート・センター広報誌

## 広げよう子育て支援の輪

# あつとホーム

第24号

秋田市ファミリー・サポート・センターは、未来ある子どもの豊かな育ちのために、子どもを中心に人々が支え合う場です。市民相互の援助活動をとおして、働きながら安心して子育てできる環境と地域の子育て支援の充実を目指しています。



託児の様子



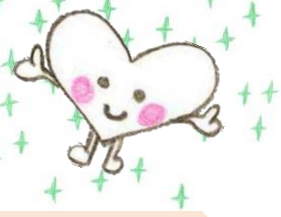
事業周知

協力会員・両方会員として  
子育て支援をしてみませんか。

今年度は、広報や新聞、テレビ  
やポスター、民生児童委員への周  
知など広く募集活動を行い、大き  
な反響がありました。

引き続き、大募集します！

# 利用料の半額を助成します



秋田市では、平成24年度から援助活動の利用料の半額を助成しています。  
協力会員に支払う利用料(報酬金額)の半額を利用会員からの申請に基づき助成します。

## 助成金申請の流れ



利用会員



協力会員

**1** 利用会員は、当月1回目(例:4月3日)の預かり依頼の際に、申請書と実績報告書を協力会員へ提出し、利用料の半額を支払います。当月2回目以降は申請書の提出は不要です。

**2** 協力会員は、利用会員から受け取った申請書と実績報告書を活動した月の翌月10日(例:5月10日)までにセンターに提出します。



利用会員



2

ファミリー・サポート・センター



**3** 秋田市より、申請した月の下旬(例:5月下旬)に交付決定通知が送付されます。

4



協力会員

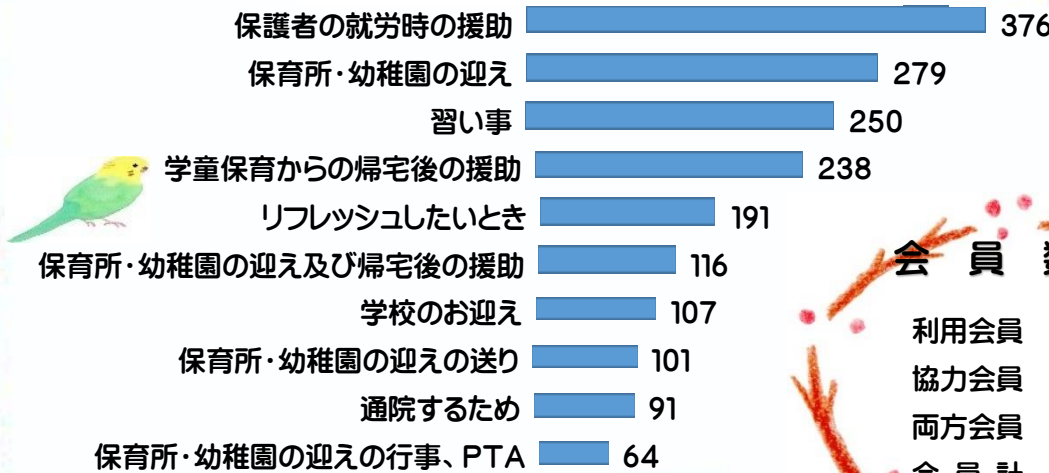
**4** 申請のあった月の翌月の月上旬(例:6月上旬)に助成金(利用料の半額)が振り込まれます。

### 利用料半額助成の対象外

- \* 実費(食事、ミルク、おやつ等)
- \* 交通費(公共交通機関、タクシー)
- \* 援助活動依頼のキャンセル料

# 活動の報告

主な活動内容件数(令和5年1月末現在)

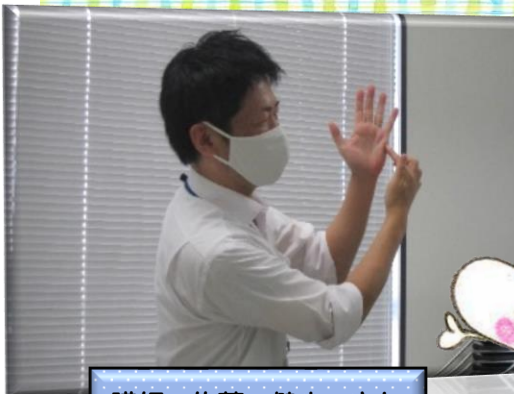


## 会員数(1月末現在)

利用会員 2,143名  
協力会員 377名  
両方会員 50名  
会員計 2,570名

# 令和4年度4大行事が行われました

9月7日 協力会員連絡会



講師 佐藤 健太 さん

「こころの健康 Up! 講座」～日頃小さなお子さんやそのご家族を支えて下さっている協力会員の皆さん!ご自身の心の健康は大丈夫ですか? 支援者である皆さんの支援になるようなお話をしたいと思います～というテーマで、秋田市子ども未来センター職員で臨床心理士でもある佐藤さんより、お話をさせていただきました。

“こころが健康ってどういうこと?”  
泣きたいときに泣く、笑いたいときに笑える。困ったことになっても感情に任せず現状に合った行動が出来る、などの説明がありました。



## 10月1日 会員交流会

テーマ「親子遊びから学ぶコミュニケーション」

9種類の絵を見せて“これは何？”と問い、音楽に合わせて皆でその絵からイメージされる手の動きや表情をつけて動く“シルエットクイズ”と、食べ物に見立ててヒントを出して当てる”連想ゲーム“の合間に、子どもの話に耳を傾ける大切さや少しの工夫で会話の幅が広がり、親子のコミュニケーションが豊かになる講話をされました。

講師 糸井 ミユキ さん



## 10月17～20日 協力会員講習会



小児看護の基礎知識

地域の子育て支援をしませんか

年一回4日間の講習です。(保育実習有り)秋田市に住民登録している方、満20歳以上の方であれば受講できます。講習のご案内は「広報あきた」に掲載されます。

優れた講師陣のお話を聞いて協力会員になりませんか。一緒に子育ての輪を広げましょう。

心の発達とその問題



安全・事故

保育の心



ヒヤリ・ハット



子どもの栄養と食生活



子どもの遊び

1月26日 運営会議

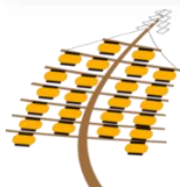


医療アドバイザー 米山 法子 先生

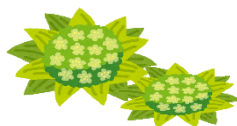
秋田市の医療アドバイザーである米山先生より、既往歴のあるお子さんのお預かり時に気をつけること、最近小児科で心の問題で受診するお子さんが増えてきていることなど、受診傾向についてお話をさせていただきました。



先生からお話を聞いたサブ・リーダーさんから積極的に質問があり、この会議で学んだことを活かして、安心安全な預かりにつなげようという思いが感じられました。



## 秋田市ファミリー・サポート・センター事務局



〒 010 - 8506

秋田市東通仲町4番1号 秋田拠点センターアルヴェ5階

☎ 018 - 887 - 5336

[https://www.alve.jp/facility/child/child\\_famsupport](https://www.alve.jp/facility/child/child_famsupport)



### 【健康児の預かり】

- ・基本 …… 6:00~22:00 (1時間 600円)
- ・早朝・夜間 … 基本時間以外 (1時間 800円)
- ・宿泊 … 22:00~翌日 6:00 (1泊 5,000円)

### 【病児の預かり】

- ・基本時間と同じ 6:00~22:00 (1時間 800円)

### 受付時間

平日 午前 9:00 ~ 午後 6:00  
 土曜日 午前 9:00 ~ 午後 5:00  
 (日曜・祝日12/29~1/3はお休みです)