

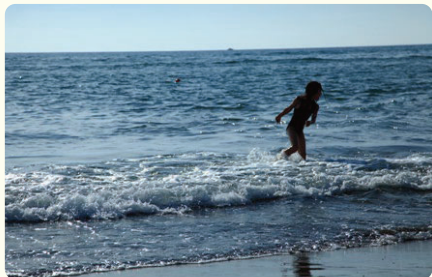
# 西部地域 のお楽しみスポット

市街地から近く、気軽に遊びに行ける海水浴場が2か所あります。波が静かで、「海の家」があるので小さなお子さんもゆっくり楽しめます。日本海に沈む美しい夕日は必見です。

営 遊泳期間7月中旬頃～8月下旬頃

料 桂浜海水浴場…入場無料、有料駐車場  
下浜海水浴場…入場無料、無料駐車場

## 桂浜海水浴場

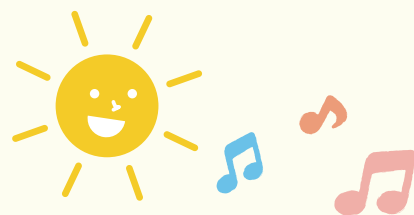


📍 浜田字境川

## 下浜海水浴場



📍 下浜羽川



秋田市お楽しみスポット



## 大森山動物園

～あきぎんオモリンの森～



ゾウやキリン、レッサーパンダのほか、ニホンザルやニホンコウノトリ、イヌワシなど国内産の動物も人気です。カンガルーを展示場内に入って間近で見学できるほか、ウサギやモルモットなどとふれあう「なかよしタイム」も大人気。また、動物たちのお食事風景を間近で観察できる「まんまタイム」も好評です。エサやり体験(有料)もあります。

📍 浜田字瀧端154 ☎018-828-5508 料 大人730円 高校生以下は無料 団体(大人20名以上)530円

通常開園 営 3月20日～11月30日(期間中は毎日開園) 時 9:00～16:30(入園は16:00まで)

冬期開園 営 1、2月の土日祝日(正月3が日を除く) 時 10:00～15:00(入園は14:30まで)

※年間バスポート…大人1,250円

(ご購入日から1年間ご利用いただけます)

※子育てサポートおよび多子世帯サポートクーポン券が使用できます。

## 浜田森林総合公園

秋田駅から車で20分のところにあり、梅林園や散策道では、各種樹木が植えられ、春から秋まで、梅や桜、木の実などを、自然の中でゆっくりとお散歩しながら楽しめます。



📍 浜田字稲見沢地内

☎018-828-5322

営 4月1日から11月30日  
9:00～17:00

