



Natural Science Learning Center

利用案内 Opening Hours

開館時間 / 9:00~18:00
休館日 / 毎週月曜日(月曜が祝日の場合は次の平日)
年末年始12月29日から翌年1月3日まで
入館料 / 無料

Hours / 9:00~18:00
Closed / Every Monday (When Monday is a national holiday,
the following weekday is closed.)
New Year holiday period (December 29 ~ January 3)
Entrance fee / free

交通案内 Access

秋田空港から秋田駅(AL☆VE)
●リムジンバス=約40分 ●タクシー=約35分
高速道路
●秋田自動車道=約12分 秋田中央ICから秋田駅方面へ

From Akita Airport to Akita Station(AL☆VE)
・Limousine bus= about 40minutes ・Taxi= about 35minutes
Express way
・Akita express way = about 12minutes
Get off at Akita Chuo IC and head to Akita Station (AL☆VE).



お問い合わせ Inquiries

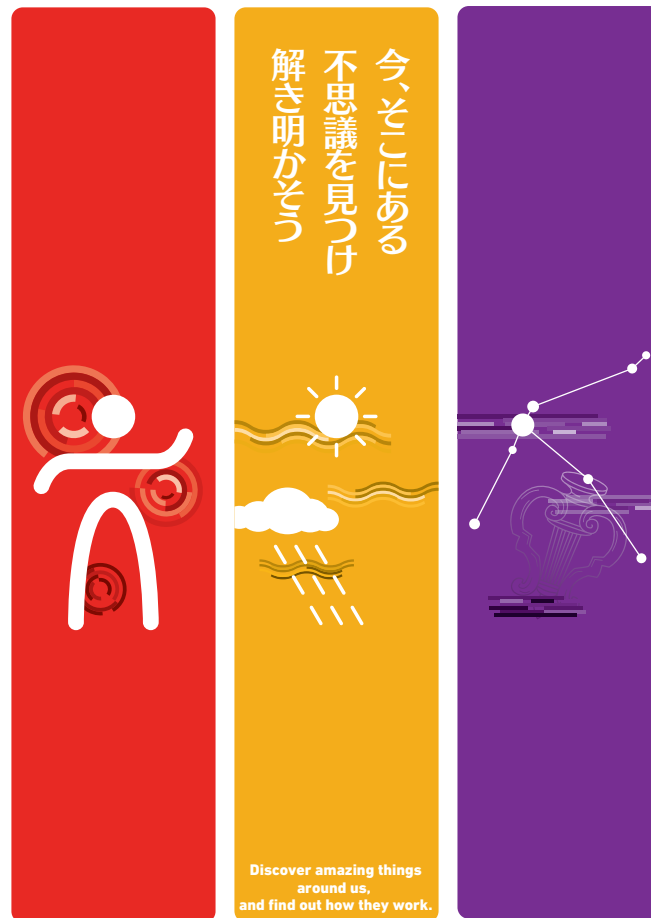
自然科学学習館

〒010-8506 秋田市東通仲町4番1号 ALVE 秋田市民交流プラザ4F/5F

TEL 018-887-5330 FAX 018-887-5331

URL <http://www.alve.jp/pages/ns>
E-mail ro-edns@city.akita.akita.jp

Natural Science Learning Center
Akita Citizen Exchange Plaza ALVE 4F&5F
Higashidori Nakamachi 4-1 Akita City 〒010-8506



自然科学学習館

Natural Science Learning Center



秋田市民交流プラザ4F/5F
Akita Citizen Exchange Plaza AL☆VE 4F&5F

自然科学学習館では
「生物」「自然」「宇宙」を
テーマに科学を楽しめる場を
提供します。



を通して、自分自身と科学との
かかわりを出発点に
「不思議」「驚き」を発見し、
楽しみながら科学する心を
育てます。

Here at the Natural Science Learning Center, visitors can enjoy learning about science, exploring the themes of 'biology', 'nature', and 'cosmos'. You can start by having a hand in science and then you will find wonder and amazement going through Interactive Exhibitions, Workshops and Investigating. Our aim is to nurture scientific minds while having fun.



ワークショップ

Workshops

4階
4th floor

不思議だな どうしてかな

科学工作や楽しく実験することが
できるスペースがあります。

It's amazing!! Why is this?

In this space you can do fun
experiments and make scientific
handicrafts.



調べ学習

Investigating

4階
4th floor

調べよう まとめよう

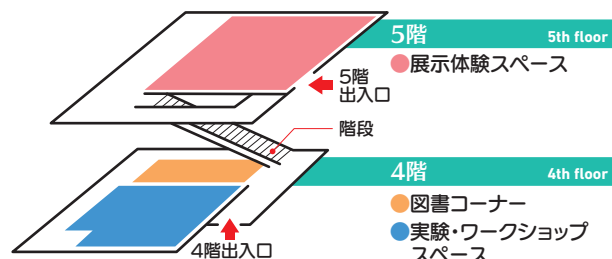
科学絵本や図書のコーナーが
あります。

Let's find out and expand our knowledge

In this space you can read scientific
picture books and other books.



フロアガイド



FloorGuide

展示体験

Interactive Exhibitions

5階
5th floor

見つけよう 感じよう

「不思議」「驚き」に出会いながら、知る喜び、学ぶ楽しさを
体験することができるスペースがあります。

Discover and feel

In this space you can experience the joy of knowing and the fun of
learning through wonder and amazement.

自然

nature



▲たつまきを起こしてみよう



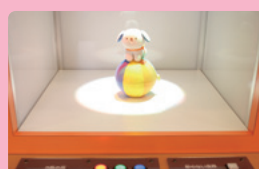
▲風で
ものを浮かせよう



▲光と力くらべをしよう



▲熱を見よう



▲3色の光



▲エコエネルギー

宇宙

cosmos



▲いろいろな石



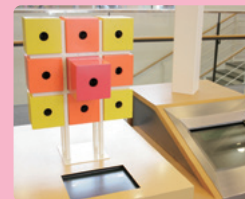
▲コズミックサーカス

生物

biology



▲光をつかまよう



▲触覚のふしぎ



▲香りを奏でよう



▲絵はどう見えるかな



▲音とあそぼう



▲刺激と反応



▲発酵食品のつくりかた



▲スケールくらべ

学校利用について Regards use as part of the curriculum

秋田市内の小学校3年生と中学校2年生を対象に、平日の授業
の一環として行っています。4Fフロアの科学工作や理科実験、5F
フロアの展示物やおもしろグッズ体験を主な内容とし、学校担当
者と館職員が共同して指導にあたります。多様な活動を通して科
学のおもしろさを伝え、その原理をわかりやすく紹介します。

The Natural Science Learning Center has programs for 3rd grade
elementary and 2nd grade junior high school students in Akita City as part
of the school curriculum on week days. Our staff members, together with
the school teachers, instruct the students through scientific handicrafts
and experiments on the 4th floor and also through displays and fun
scientific goods (omoshiro-goods) on the 5th floor. We aim to show
amusing aspects of science and introduce its fundamental rules in an
easy-to-understand manner.



各種イベントについて Events of various kinds

幅広い年代の方々を対象に、主に休日に行います。秋田県内外
の教育機関や諸団体から多彩な講師を招き、サイエンスショーや
工作工房など、バラエティーに富んだ参加体験型のイベントを行
います。

科学だけではなく、お互いのコミュニケーションも楽しみなが
ら秋田拠点センターAL☆VEの賑わい創出を演出します。

Various events are held for people of all ages mainly on weekends and
holidays. Lecturers and instructors with varied knowledge and skills from
educational institutions and associations in Akita and other prefectures are
invited to hold a variety of experience-based events such as science shows
and handicraft workshops. The participants can enjoy not only science but
also interaction with other people. Such activities
also produce an atmosphere of festivity and
liveliness in the community center AL☆VE.

